



JORNADA INFORMATIVA:
**NUEVA PAC PARA LA CAMPAÑA
2025-2026 Y ENFOQUE FUTURO**



NUEVA PAC 2028-2034

Tarazona de la Mancha 28-1-2026

Nuria Villanueva Ruiz

Servicios Técnicos CACLM



REFORMA PAC Y MFF 2028-2034



Brussels, 16.7.2025
COM(2025) 560 final

2025/0241 (COD)

Proposal for a

REGULATION OF THE EUROPEAN PARLIAMENT AND OF THE COUNCIL

**establishing the conditions for the implementation of the Union support to the Common
Agriculture Policy for the period from 2028 to 2034**





REFORMA PAC Y MFF 2028-2034

Existen 7 borradores de reglamentos, que abordan:

- Los presupuestos para el próximo periodo y el nuevo sistema de gobernanza
- Un reglamento propio de la PAC
- Y la modificación de la OCM única



Cambios en la estructura y configuración del MFP



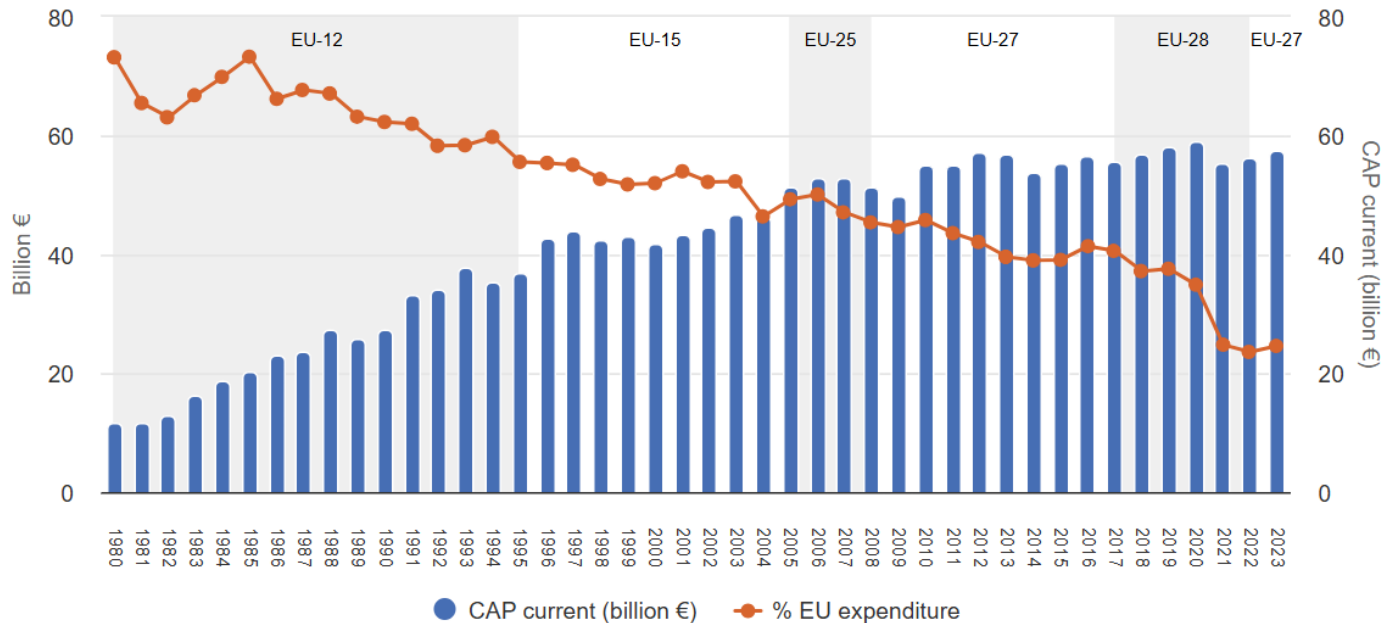


Cambios en la estructura y configuración del MFP

MFP 2021-2027

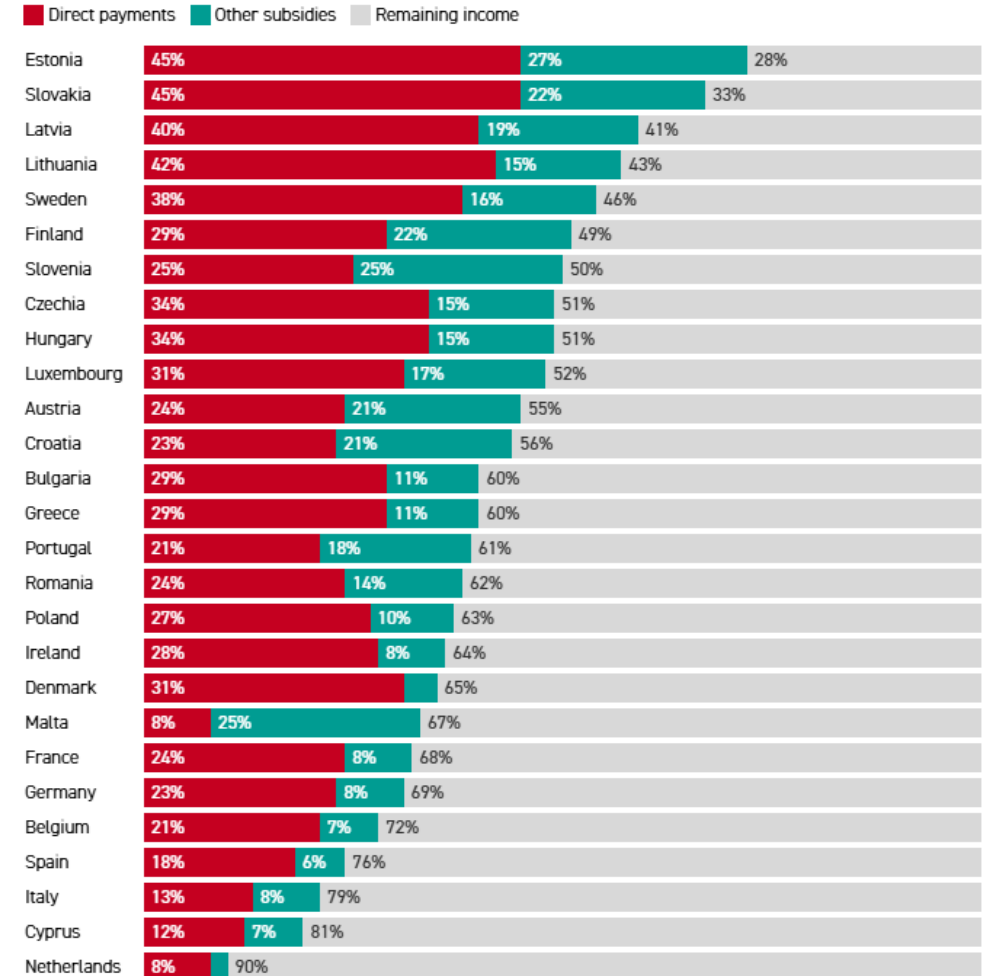
- 1.210.900 M€ + 806.900 M€ (Next Generation)
- PAC: 378.500 M€ (-10%)
- La PAC deja de ser la partida más importante del presupuesto

CAP expenditure in total EU expenditure (current prices)



Historic reliance on subsidies

Share of average agricultural factor income (from 2018-2022) made up of subsidies.

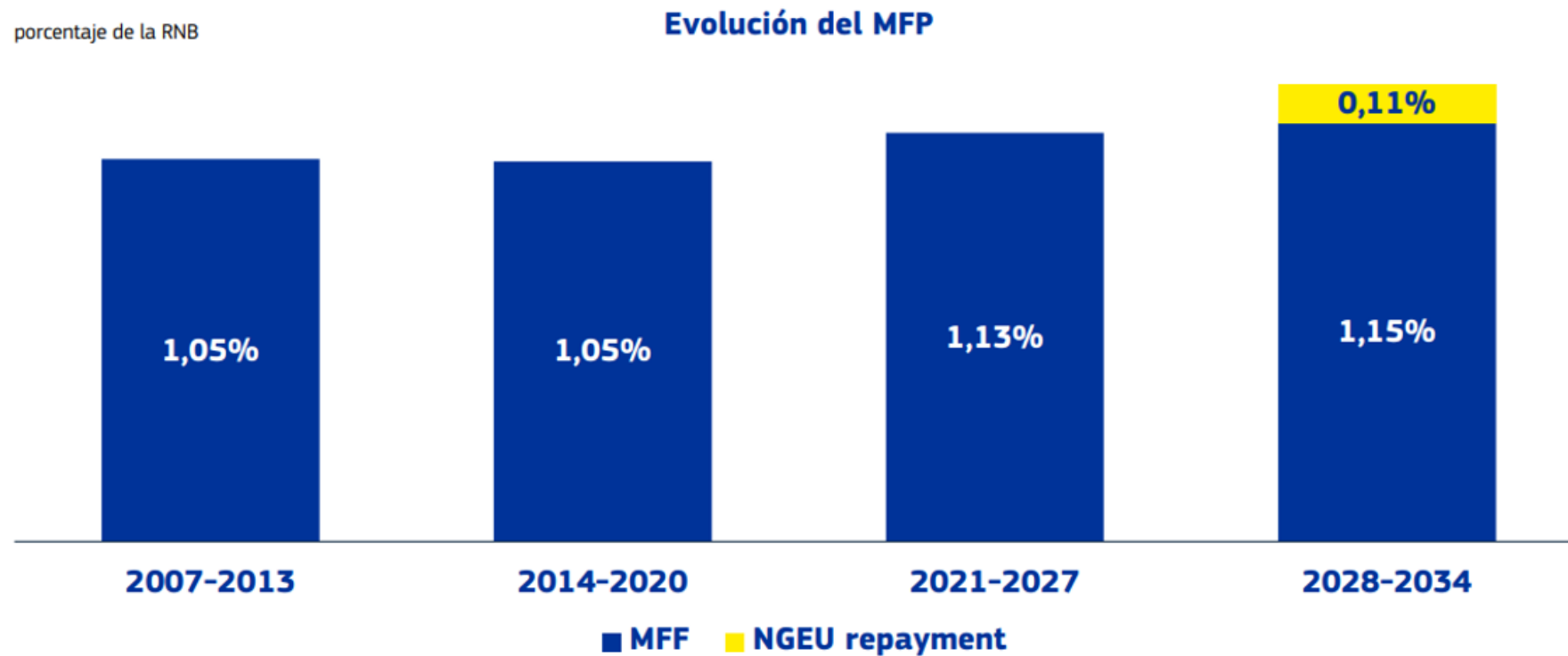




Cambios en la estructura y configuración del MFP

MFP 2028-2034

- 2 billones € (2.000.000.000.000 €)
- De 7 fondos a 4. De 52 programas a 16

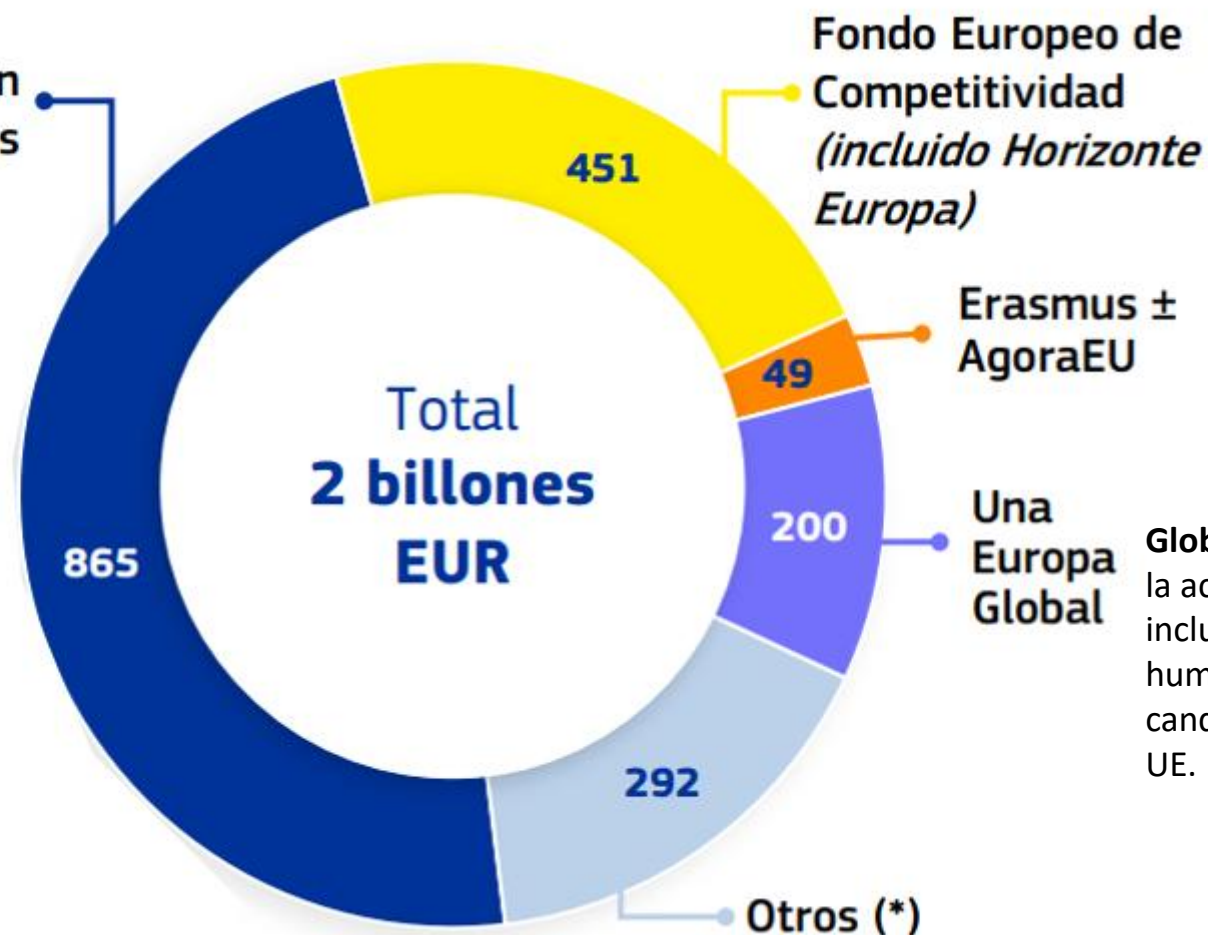




Cambios en la estructura y configuración del MFP

Planes de asociación nacionales y regionales

- En el **FONDO ÚNICO** se sitúa **LA PAC FUTURA**.
- Se repartirá en cada estado miembro tendrá que hacer un PLAN DE ASOCIACION NACIONAL Y REGIONAL (Plan **NRP**)



Fondo de competitividad, de 451.000 millones dedicado a impulsar a la industria europea —donde se incluye la partida (130.000 millones) destinada al gasto en defensa-.

Global Europe: dedicado a la acción exterior, que incluye la ayuda humanitaria y a los países candidatos a ingresar en la UE.

La financiación de la nueva PAC

Fondo del PNR = 865 000 MEUR

Facilidad
(71 933 M EUR)

Acciones de la Unión relacionadas con la PAC
(por ejemplo, promoción)

6 300 M EUR destinados a la Red de Seguridad de Unidad

Sinergias con otras políticas de los planes (por ejemplo,
regiones menos desarrolladas = 217 798 MEUR)

hasta 452 964 EUR disponibles

Mínimo de 293 700 MEUR reservados
para la ayuda a la renta de la PAC

Planes PNR
(782 879 MEUR)





Cambios en la estructura y configuración del MFP



Fondo Único

Si sumamos 294.000 M€ y 6.300 M€ de nueva reserva agrícola: 300.300 M€. **-22% con respecto a 2021-2027**

MFF 2028-2034 NATIONAL AND REGIONAL PARTNERSHIP PLANS ALLOCATIONS (in current prices, EUR bn, rounded)				
Member State	Total Allocation	General Allocation	Migration, security and Home Affairs*	Social Climate Fund
Belgium	8.8	7.0	0.6	1.3
Bulgaria	22.3	19.5	0.9	1.9
Czechia	29.4	27.6	0.6	1.2
Denmark	7.6	7.0	0.4	0.3
Germany	68.4	60.2	4.1	4.1
Estonia	6.5	5.5	0.8	0.1
Ireland	12.2	11.4	0.3	0.5
Greece	49.2	42.9	3.5	2.8
Spain	88.1	79.9	3.0	5.3
France	90.1	81.8	2.7	5.6

*) includes support for asylum migration and integration, integrated border management, and internal security

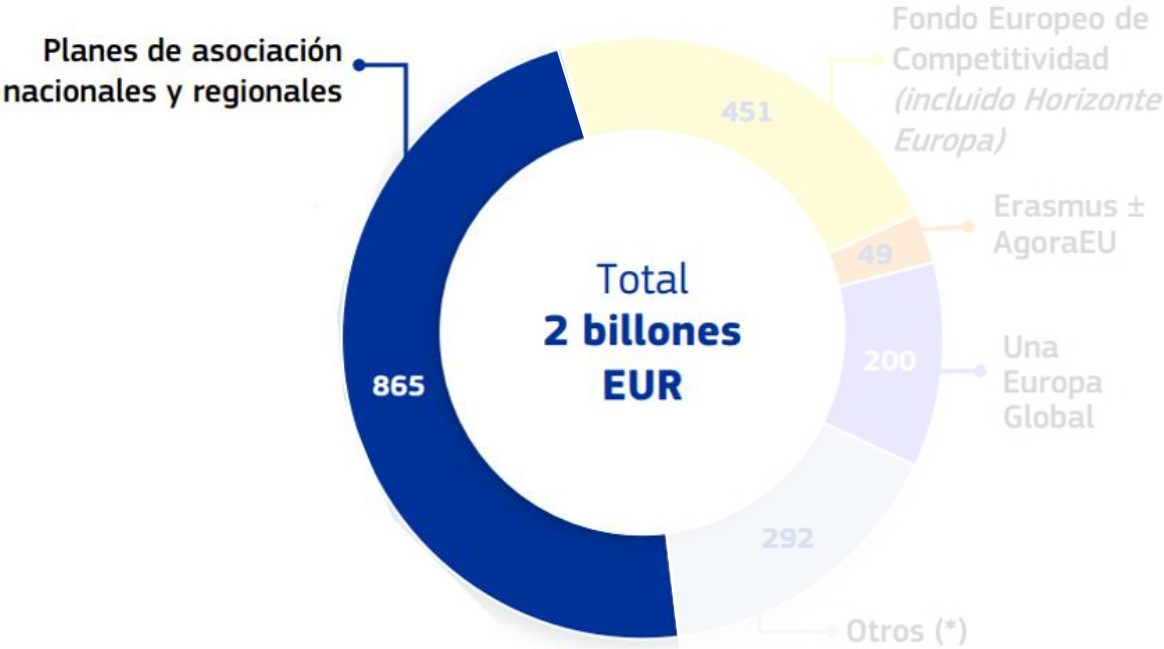
Member State	Total Allocation	General Allocation	Migration, security and Home Affairs*	Social Climate Fund
Croatia	16.8	14.6	1.3	1.0
Italy	86.6	78.3	2.9	5.4
Cyprus	2.3	1.5	0.8	0.1
Latvia	9.3	8.3	0.7	0.4
Lithuania	14.2	12.5	1.2	0.5
Luxembourg	0.6	0.4	0.2	0.05
Hungary	37.7	35.0	0.5	2.2
Malta	1.3	1.0	0.3	0.04
Netherlands	8.5	7.1	0.8	0.6
Austria	10.7	9.4	0.9	0.4
Poland	123.3	112.6	1.9	8.8
Portugal	33.5	31.6	0.9	0.9
Romania	60.2	54.6	1.0	4.6
Slovenia	5.4	4.8	0.3	0.3
Slovakia	19.9	18.3	0.4	1.2
Finland	9.7	7.8	1.6	0.3
Sweden	10.3	8.3	1.7	0.3

*) includes support for asylum migration and integration, integrated border management, and internal security



Cambios en la estructura y configuración del MFP

EU-27 Sobre PAC por país (2028–2034) B€		
Country	Sobre PAC propuesto	% Cambio vs 2021-2027
BG	6,20	-21,42
BE	3,60	-11,49
CZ	6,15	-22,15
DK	5,14	-22,00
DE	33,11	-22,26
EE	1,60	-19,60
IE	8,16	-22,73
EL	14,64	-22,91
ES	37,24	-13,84
FR	50,90	-22,12
HR	3,71	-22,06
IT	31,00	-17,77
CY	0,42	-22,22
LV	2,62	-19,63
LT	4,39	-19,74
LU	0,25	-21,88
HU	9,24	-22,61
MT	0,14	-17,65
NL	5,09	-8,29
AT	6,62	-31,11
PL	24,64	-21,05
PT	7,43	-20,70
RO	16,57	-20,98
SI	1,34	-23,86
SK	3,73	-20,97
FI	4,80	-22,46
SE	4,95	-21,80
	293,68	-20,42





Novedades estrictas en la PAC





Novedades en la PAC

Intervenciones PAC- 293.000 millones de € (RINGFENCED)

- a) *Ayudas a la renta con carácter degresivo y basadas en la superficie;*
- b) *Ayudas acopladas;*
- c) *Pago específico al algodón*
- d) *Ayudas por limitaciones naturales y otras limitaciones específicas de la zona;*
- e) *Apoyo para las desventajas derivadas de determinados requisitos obligatorios;*
- f) *Acciones agroambientales y climáticas;*
- g) *Ayudas a pequeños agricultores;*
- h) *Apoyo para la participación en la herramienta de gestión de riesgos;*
- i) *Apoyo a las inversiones para agricultores;*
- j) *Apoyo a la instalación de jóvenes agricultores y a la creación de empresas rurales, incluida la instalación de nuevos agricultores;*
- k) *Apoyo a los servicios de asistencia a las explotaciones agrícolas;*
- l) *Apoyo a LEADER;*
- m) *Apoyo al intercambio de conocimientos y a la innovación en agricultura, silvicultura y las z. rurales;*
- n) *Cooperación*
 - o) *Intervenciones en las regiones ultraperiféricas*
 - p) *Intervenciones en las islas menores del Egeo*
 - q) *Programa escolar de la UE*
 - r) *Apoyo a las intervenciones en determinados sectores*



Novedades en la PAC

Intervenciones PAC

- a) *Ayudas a la renta con carácter degresivo y basadas en la superficie;*
- b) *Ayudas acopladas;*
- c) *Pago específico al algodón*
- d) *Ayudas por limitaciones naturales y otras limitaciones específicas de la zona;*
- e) *Apoyo para las desventajas derivadas de determinados requisitos obligatorios;*
- f) *Acciones agroambientales y climáticas;*
- g) *Ayudas a pequeños agricultores;*
- h) *Apoyo para la participación en la herramienta de gestión de riesgos;*
- i) *Apoyo a las inversiones para agricultores;*
- j) *Apoyo a la instalación de jóvenes agricultores y a la creación de empresas rurales, incluida la instalación de nuevos agricultores;*
- k) *Apoyo a los servicios de asistencia a las explotaciones agrícolas;*
- l) *Apoyo a LEADER;*
- m) *Apoyo al intercambio de conocimientos y a la innovación en agricultura, silvicultura y las z. rurales;*
- n) *Cooperación*
- o) *Intervenciones en las regiones ultraperiféricas*
- p) *Intervenciones en las islas menores del Egeo*
- q) *Programa escolar de la UE*
- r) *Apoyo a las intervenciones en determinados sectores*

**Consideradas apoyo a la renta
(294.000 M€), PAC estricta**





Novedades en la PAC

Intervenciones PAC

- a) Ayudas a la renta con carácter degresivo y basadas en la superficie;*
- b) Ayudas acopladas;*
- c) Pago específico al algodón*
- d) Ayudas por limitaciones naturales y otras limitaciones específicas de la zona;*
- e) Apoyo para las desventajas derivadas de determinados requisitos obligatorios;*
- f) Acciones agroambientales y climáticas;*
- g) Ayudas a pequeños agricultores;*
- h) Apoyo para la participación en la herramienta de gestión de riesgos;*
- i) Apoyo a las inversiones para agricultores;*
- j) Apoyo a la instalación de jóvenes agricultores y a la creación de empresas rurales, incluida la instalación de nuevos agricultores;*
- k) Apoyo a los servicios de asistencia a las explotaciones agrícolas;*
- l) Apoyo a LEADER;**
- m) Apoyo al intercambio de conocimientos y a la innovación en agricultura, silvicultura y las z. rurales;**
- n) Cooperación**
- o) Intervenciones en las regiones ultraperiféricas**
- p) Intervenciones en las islas menores del Egeo**
- q) Programa escolar de la UE**
- r) Apoyo a las intervenciones en determinados sectores*

Consideradas FUERA del apoyo a la renta, SE FINANCIARÁN DE OTRAS PARTIDAS DEL PLAN NACIONAL Y REGIONAL, compitiendo con otros sectores económicos

Una parte del actual Programa de Desarrollo Rural va fuera de los fondos PAC, y una parte dentro.

Esta diapositiva es lo que se va fuera y no tendrá , como hasta ahora, un presupuesto garantizado





Intervenciones PAC

- a) Ayudas a la renta con carácter degresivo y basadas en la superficie;*
- b) Ayudas acopladas;*
- c) Pago específico al algodón*
- d) Ayudas por limitaciones naturales y otras limitaciones específicas de la zona;*
- e) Apoyo para las desventajas derivadas de determinados requisitos obligatorios;*
- f) Acciones agroambientales y climáticas;*
- g) Ayudas a pequeños agricultores;***
- h) Apoyo para la participación en la herramienta de gestión de riesgos;*
- i) Apoyo a las inversiones para agricultores;*
- j) Apoyo a la instalación de jóvenes agricultores y a la creación de empresas rurales, incluida la instalación de nuevos agricultores;*
- k) Apoyo a los servicios de asistencia a las explotaciones agrícolas;*
- l) Apoyo a LEADER;*
- m) Apoyo al intercambio de conocimientos y a la innovación en agricultura, silvicultura y las z. rurales;*
- n) Cooperación*
- o) Intervenciones en las regiones ultraperiféricas*
- p) Intervenciones en las islas menores del Egeo*
- q) Programa escolar de la UE*
- r) Apoyo a las intervenciones en determinados sectores*

Financiación 100% UE





Novedades en la PAC

Intervenciones PAC

- a) Ayudas a la renta con carácter degresivo y basadas en la superficie;*
- b) Ayudas acopladas;*
- c) Pago específico al algodón*
- d) Ayudas por limitaciones naturales y otras limitaciones específicas de la zona;*
- e) Apoyo para las desventajas derivadas de determinados requisitos obligatorios;*
- f) Acciones agroambientales y climáticas;**
- g) Ayudas a pequeños agricultores;*
- h) Apoyo para la participación en la herramienta de gestión de riesgos;*
- i) Apoyo a las inversiones para agricultores;*
- j) Apoyo a la instalación de jóvenes agricultores y a la creación de empresas rurales, incluida la instalación de nuevos agricultores;**
- k) Apoyo a los servicios de asistencia a las explotaciones agrícolas;*
- l) Apoyo a LEADER;*
- m) Apoyo al intercambio de conocimientos y a la innovación en agricultura, silvicultura y las z. rurales;*
- n) Cooperación*
- o) Intervenciones en las regiones ultraperiféricas*
- p) Intervenciones en las islas menores del Egeo*
- q) Programa escolar de la UE*
- r) Apoyo a las intervenciones en determinados sectores*

Cofinanciación mínima EM 30%





Novedades en la PAC

Ayuda decreciente a la renta por superficie (DABIS)

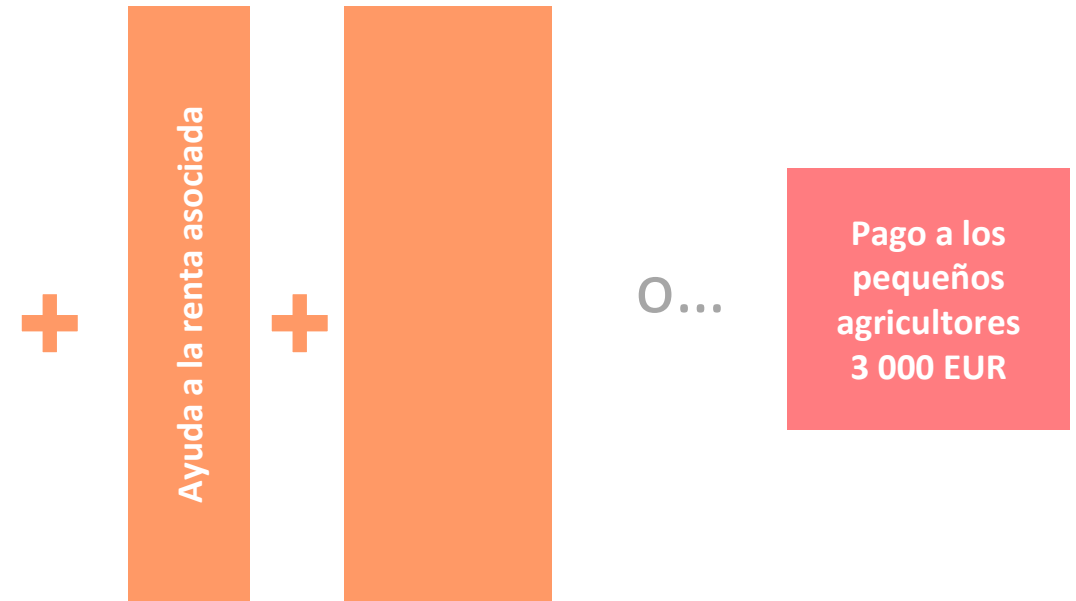
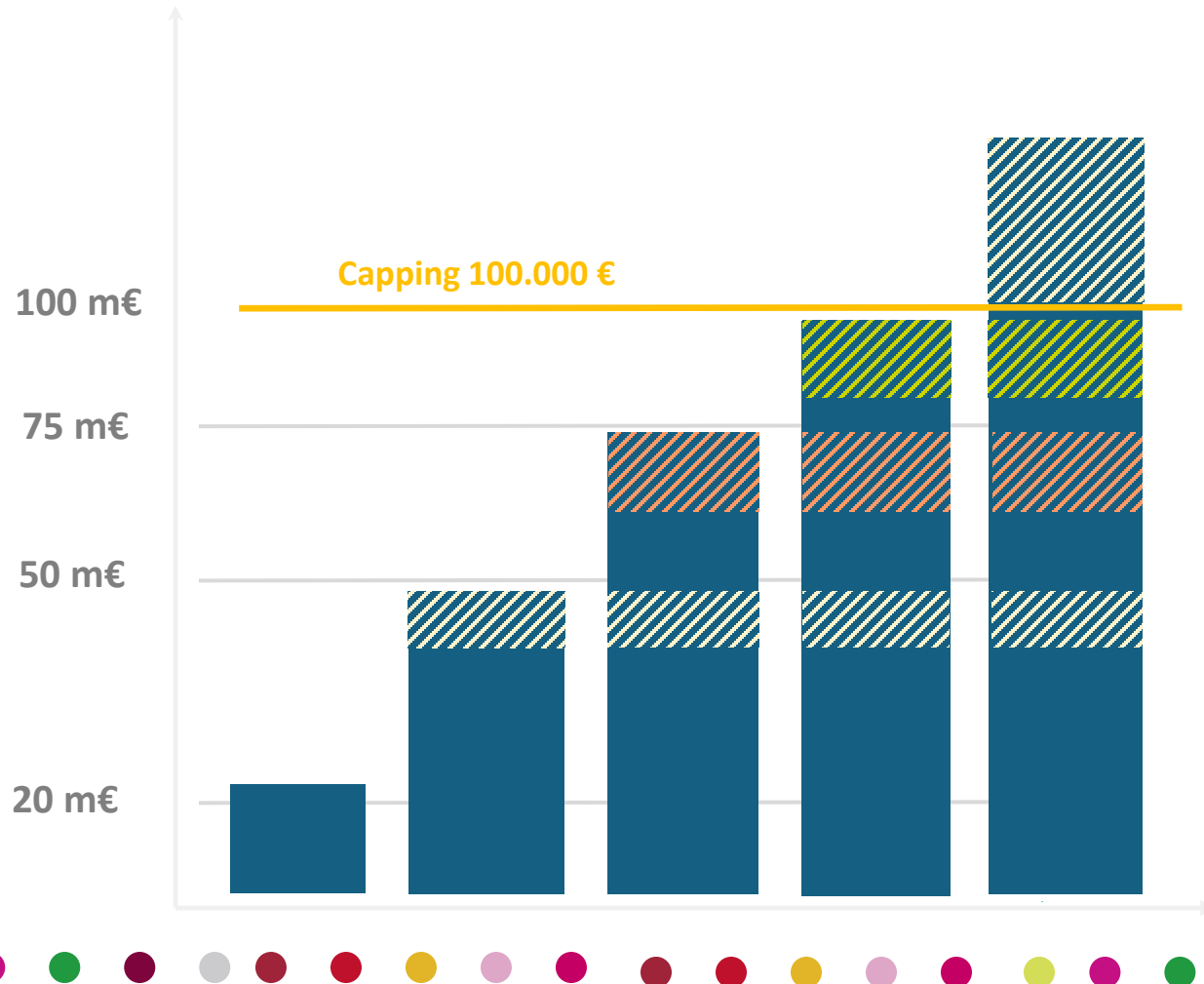
- Agricultores que ejercen actividad agrícola en su explotación y contribuyen activamente a la seguridad alimentaria (criterio EM)
- Ayuda por ha ELEGIBLE
- AYUDA MEDIA POR PAÍS entre 130 €/HA y 240 €/HA
- Degresividad obligatoria > 20.000 €
 - 25% si pago es > 20.000 € < 50.000 €
 - 50% si pago es > 50.000 € < 75.000 €
 - 75% si pago es > 75.000 €
- Capping obligatorio 100.000 € anuales (antes ES sí, UE no)
- Diferenciación positiva posible de jóvenes y nuevos, mujeres, familias pequeños, mixtos, explotaciones con limitaciones naturales u otras limitaciones específicas de la zona
- Sin derechos, sin convergencia, pero con posibles regiones
- A partir de 2032 no se darán pagos a agricultores jubilados





Novedades en la PAC

Ayuda decreciente a la renta por superficie (DABIS)



Diferenciación del pago & posibles cantidades a tanto alzado para:
jóvenes y nuevos agricultores, mujeres, explotaciones familiares o
pequeñas explotaciones mixtas, zonas con limitaciones naturales...



Ayuda decreciente a la renta por superficie (DABIS)

- Los países podrán establecer pagos diferentes por hectárea o en forma de montante fijo por grupos de agricultores o zonas geográficas
- Desde la Comisión, un funcionario puso un **ejemplo**: un DABIS general de 200 €/ha, pero subirlo a 225 en zonas de montaña, a 250 a jóvenes, y un pago adicional de 2.000 € a mujeres.
- SERÍA EL FINAL DE LOS DERECHOS , ya no existiría la convergencia hacia ninguna media regional ni “mochila” individual.

EL CAMBIO ES CONTUNDENTE: los Estados miembros deben dar el DABIS a SUPERFICIE ELEGIBLE.

Si esto es así, con independencia de lo que un agricultor haya podido cobrar en 2027 (por sus derechos de pago ABRS y su pago redistributivo – y en su caso de jóvenes -) en 2028 cobrará algo que no se apoyará en esa suma particular: cobrará lo que se determine para el país y, si así se establece, para la zona geográfica donde se ubique (las regiones podrían seguir existiendo) o las características específicas que cumpla.

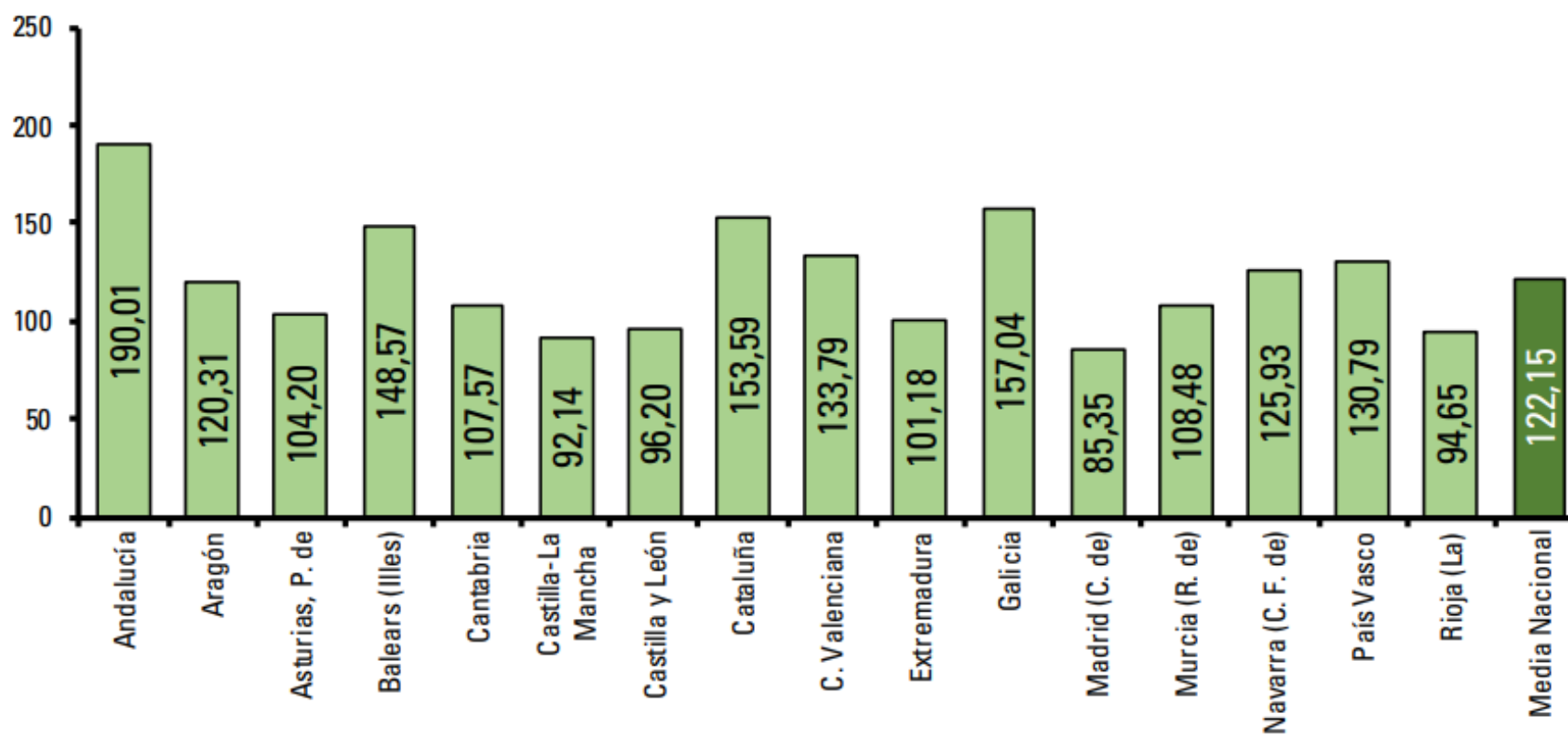
.





Gráfico nº 4 - Valor medio de los derechos por comunidad autónoma

Valor medio por derecho (€)





Novedades en la PAC

Ayuda asociada

- A agricultura específica con dificultades socioeconómicas o por razones medioambientales (se excluye al vino y tabaco)
- Máximo del **20% del sobre (antes del 13% + 2%)**. Posible complemento del 5% para proteaginosas, mixtas y explotaciones de riesgo de abandono

Pago a pequeños agricultores

- El EM dará ayuda a pequeños agricultores (en sustitución de degresivo, acoplado y zonas con limitaciones naturales)
- Pago a tanto alzado < 3.000 €
- Obligatorio desarrollo por el EM, actualmente no se aplica en España.





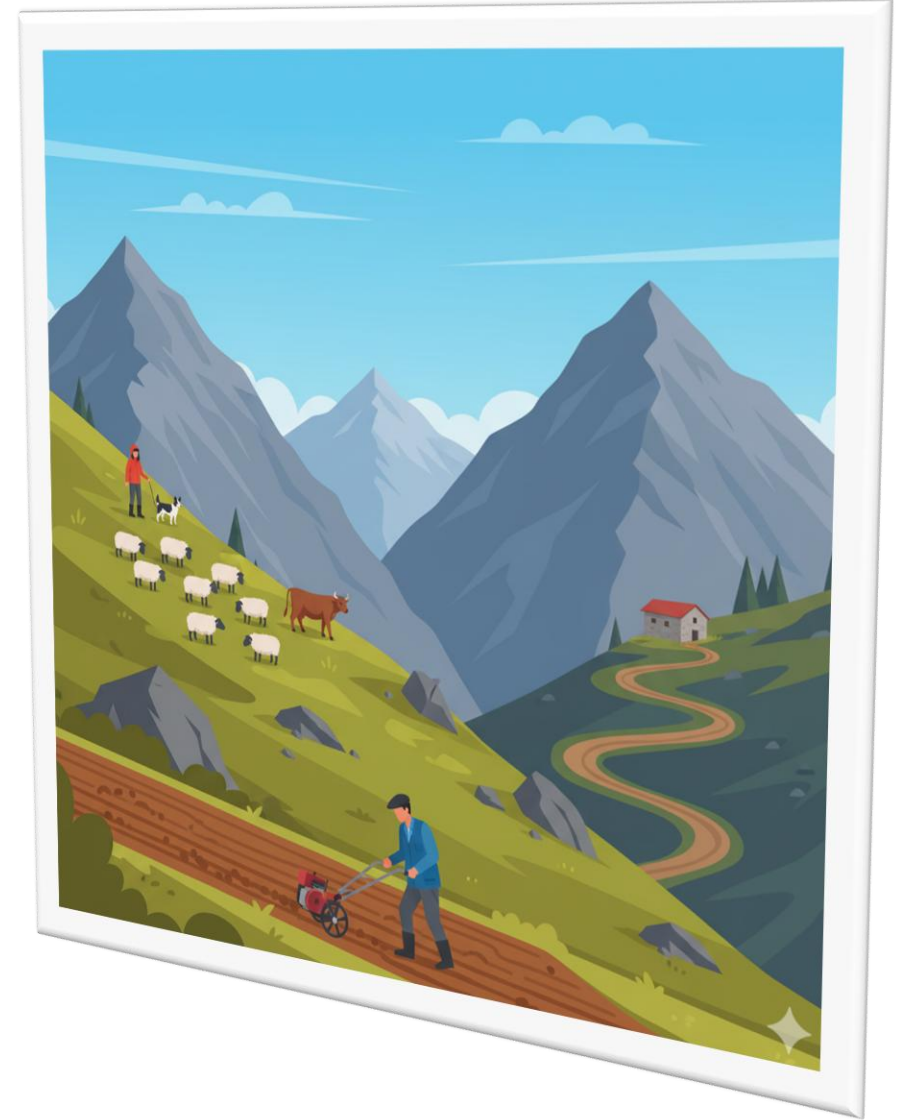
Novedades en la PAC

Pago a zonas con limitaciones naturales

- Ayuda obligatoria de aplicar para el EM
- Zonas de montaña, delimitaciones específicas, limitaciones naturales significativas
- Lucro cesante o costes adicionales

Pago a zonas con desventajas específicas por requisitos obligatorios

- Ayuda voluntaria de aplicar para el EM
- Para zonas afectadas por desventajas derivadas de Directiva hábitats, Directiva conservación aves salvajes o Directiva mejora calidad de las aguas
- Lucro cesante o costes adicionales





Novedades en la PAC

Nueva arquitectura verde

Nivel de ambición

PAC 2023-2027

PAC 2028-2034

Voluntario
para los
agricultores

Ecoregímenes
en
Pilar I
(25 % del PD)

Agroambientales
Medidas del Pilar II
(35 % del Feader)

(AECM, medidas forestales, medidas
de inversión...)

Voluntario
para los
agricultores

ACCIONES AGRÍCOLAS,
MEDIOAMBIENTALES Y CLIMÁTICAS

Obligatorio
para los
agricultores

Condicionalidad reforzada

*(sobre el clima y el medio ambiente, prácticas basadas
en las condiciones mínimas de la UE establecidas en las
BCAM (cambio climático, agua, suelo, biodiversidad y
paisaje) y los requisitos de RLG de las Directivas sobre
nitratos, marco hídrico y Natura 2000 y la legislación
sobre productos fitosanitarios y plaguicidas)*

Obligatorio
para los
agricultores

Condicionalidad social

Prácticas de protección

RLG

Administración
responsable



Novedades en la PAC

Nueva arquitectura verde: NUEVAS AYUDAS

- Integración de los **eco-esquemas y la Ayudas Agroambientales** del segundo pilar en una misma medida:
 - **Compromisos de gestión:** compromisos voluntarios como ecológico o extensificación. Con los objetivos de protección de agua, mitigación de cambio climático, salud y bienestar animal, uso sostenible de recursos genéticos y servicios medioambientales forestales
 - Apoyo para reducir el riesgo de la transición hacia sistemas agrícolas más sostenibles y resilientes: Ayudas en respuesta **a un plan de transición** elaborado por agricultor y aprobado por EEMM (hasta 200.000€)
- Pagos **no incluidos en cálculo de degresividad ni capping**



Novedades en la PAC

Nueva arquitectura verde: nueva **CONDICIONALIDAD**

- Nuevo sistema de administración responsable de las explotaciones: RLG + condicionalidad social + prácticas de protección (Farm Stewardship)
 - **Requisitos legales de gestión** (14 normas europeas), en los ámbitos del medio ambiente, el clima, la salud y las condiciones de trabajo
 - **Prácticas de protección** que abarcan tres objetivos:
 - Protección de suelos ricos en carbono, paisajes, pastizales
 - Protección contra la erosión, mantenimiento materia orgánica
 - Protección cursos fluviales y aguas subterráneas
- PERO YA NO EXISTEN LAS BCAM COMO AHORA, QUE VIENEN DE BRUSELAS, ESPAÑA TENDRÁ QUE DEFINIR SUS PRÁCTICAS DE PROTECCIÓN.
- **Condicionalidad social** / derechos trabajadores
- **Agricultores ecológicos: considerados conformes; pequeños agricultores (<10 ha) - exentos**





Novedades en la PAC

Jóvenes

- Sube del 3% al 6% del sobre nacional
- Concederán ayudas en forma de importe fijo, instrumentos financieros, o una combinación. Límite 300.000 €
 - Ayuda a la **instalación de jóvenes**
 - Ayudas a la **creación de empresas rurales**
 - **Desarrollo empresarial de pequeñas explotaciones**
- El EM debe desarrollar una **estrategia de relevo generacional**
- Desarrollo de **paquete inicial (starter pack)** para facilitar la entrada del agricultor (intervenciones dirigidas a los jóvenes)
- Desarrollo de **servicios de conciliación/sustitución**





Novedades en la PAC

Inversiones

- Para agricultores (sin noticias de cooperativas), obligatorio su desarrollo por el EM.
- Infraestructuras, modernización, adaptación a cambio climático, energía, agua, agricultura precisión, tecnologías digitales, recuperación de potencial productivo postdesastres (con condiciones), etc.
- PARA INDUSTRIAS AGROALIMENTARIAS, QUEDAN FUERA DE LA PAC
- Antes aquí estaba la FOCAL, ahora solo se habla de agricultores, por lo que las ayudas FOCAL salen de la PAC y van al resto del “**FONDO ÚNICO**”.
Con el resto de sectores de construcción, tecnológicas, textil, educación, servicios etc. etc.





Novedades en la PAC ... y OCM

Intervenciones sectoriales:

- Sufren un gran cambio.
- Actualmente en España conocemos dos tipos
 - La intervención sectorial del vino, que incluye promoción, inversiones en transformación, vendimia en verde, reestructuración de viñedo etc.
 - Las intervenciones de las Organizaciones de Productores de Frutas y Hortalizas.
- En ambos casos, van a ser COFINANCIADAS por los Estados miembros (hasta ahora los fondos eran todos europeos), y en el caso de FFy HH la ayuda era fija de un 50% de la inversión, porque no existía límite presupuestario.
- La buena noticia es que se deberán extender a algunos sectores y en algunos casos se podrá obligar a que se desarrollen a través de organizaciones de productores (OP), es decir, de cooperativas.





REPASO DE LAS MEDIDAS PAC

Intervenciones PAC

- a) Ayudas a la renta con carácter degresivo y basadas en la superficie;
- b) Ayudas acopladas;
- c) Pago específico al algodón
- d) Ayudas por limitaciones naturales y otras limitaciones específicas de la zona;
- e) Apoyo para las desventajas derivadas de determinados requisitos obligatorios;
- f) Acciones agroambientales y climáticas;
- g) Ayudas a pequeños agricultores;
- h) Apoyo para la participación en la herramienta de gestión de riesgos;
- i) Apoyo a las inversiones para agricultores;
- j) Apoyo a la instalación de jóvenes agricultores y creación empresas
- k) Apoyo a los servicios de asistencia a las explotaciones agrícolas;
- l) Apoyo a LEADER;
- m) Apoyo al intercambio de conocimientos y a la innovación en agricultura, silvicultura y las z. rurales;
- n) Cooperación
 - o) Intervenciones en las regiones ultraperiféricas
 - p) Intervenciones en las islas menores del Egeo
 - q) Programa escolar de la UE
 - r) Apoyo a las intervenciones en determinados sectores

- Es imposible ahora mismo conocer cuánto dinero se dedica a cada cosa, porque además el Estado miembro decide la ayuda media (entre 130 y 240 €/ha)
- Cuanto mayor sea la ayuda media que se dedica a lo financiado al 100%, menos dinero quedará para incorporación de jóvenes, agroambientales, ecorregímenes, o intervenciones sectoriales.





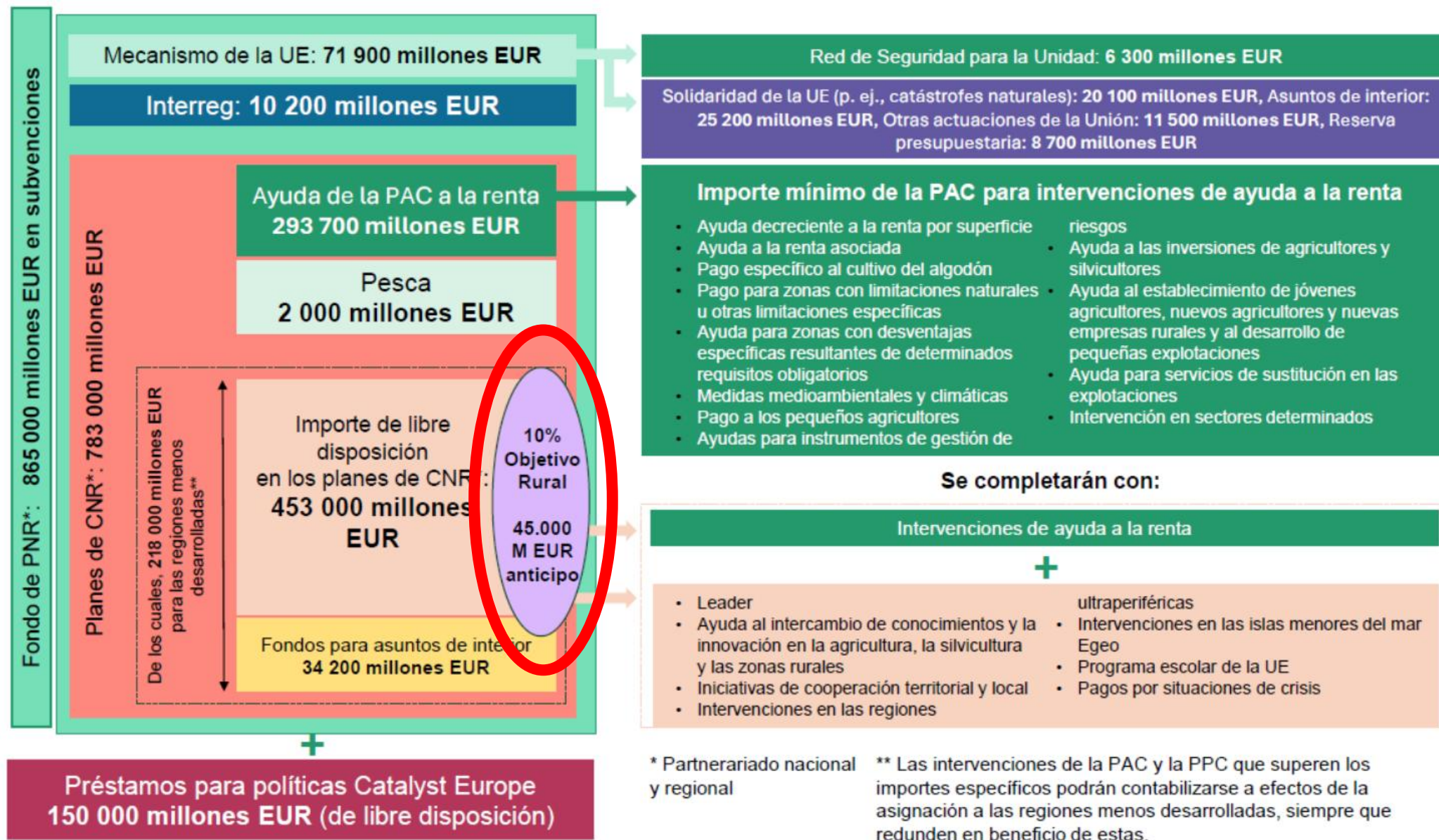
Novedades en la PAC, repaso de lo explicado

Pero ha habido un cambio el 6 de enero de 2026.....

Se han añadido dos partidas presupuestarias a la PAC, una completa y otra que puede ir en parte.

¿¿Ambas para reforzar las medidas del antiguo PDR??





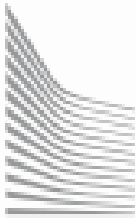
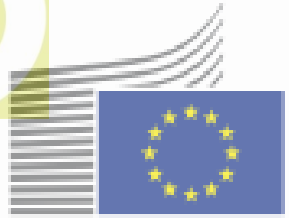
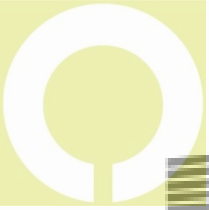


ESTO ELEVA EL PRESUPUESTO PAC “RINGFENCED” DE 302.000 MILLONES A, AL MENOS, 345.000 MILLONES, Y COMO MÁXIMO CERCA DE 390.000 MILLONES

Estamos en mejor situación que en julio, presupuestariamente, pero la estructura y las medidas no cambian.

A finales de este año conoceremos , muy probablemente, el acuerdo final de la reforma, que existe la intención de aplicar en **2028. Estamos en la penúltima pac de este periodo**





European
Commission

Propuestas Comisión Europea 2028-20234

Marco Financiero Plurianual

Política Agrícola Común

EUROPE'S BUDGET

For a resilient, competitive and sustainable EU agriculture

SEPTEMBER 2025



cooperativas
agro-alimentarias
Castilla-La Mancha